

GENUS PREMIUM SYSTEM

24 - 30 FF SYSTEM

ZÁVĚSNÝ PLYNOVÝ KONDENZAČNÍ KOTEL POUZE PRO VYTÁPĚNÍ S FUNKCÍ AUTO A SYSTÉMEM TOP INFO



SUPER TICHÝ



KOMPAKTNÍ ROZMĚRY



ŠETRNÝ K ŽIVOTNÍMU PROSTŘEDÍ



ÚSPORNÝ



FUNKCE AUTO



INFO TOP



DĚLKA ZÁRUKY

- MULTIFUNKČNÍ LCD DISPLEJ
- MODULACE OTÁČEK VENTILÁTORU
- MODULACE OTÁČEK ČERPADLA
- ZVĚTŠENÝ PRIMÁRNÍ VÝMĚNÍK Z NEREZOVÉ OCELI
- ZVĚTŠENÝ OBJEM EXPANZNÍ NÁDOBY
- EXTERNÍ PORT PRO ANALÝZU SPALIN
- VESTAVĚNÉ FILTRY VE ZPÁTEČCE TOPENÍ
- KRYT HYDRAULICKÉHO PŘIPOJENÍ

- MOŽNOST PŘIPOJENÍ DÁLKOVÉHO OVLÁDÁNÍ
- MOŽNOST PŘIPOJENÍ BEZDRÁTOVÉ MULTIZÓNOVÉ REGULACE
- MOŽNOST ŘÍZENÍ SOLÁRNÍHO SYSTÉMU
- VESTAVĚNÝ PROGRAMOVATELNÝ TERMOSTAT
- AUTODIAGNOSTIKA POMOCÍ JEDNODUCHÉHO, SROZUMITELNÉHO TEXTU
- POLOAUTOMATICKÉ DOPOUŠTĚNÍ SYSTÉMU
- AUTOMATICKÉ ODVZDUŠŇOVÁNÍ TOPNÉHO SYSTÉMU
- SYSTÉM OCHRANY PROTI ZAMRZNUTÍ A TVORBĚ VODNÍHO KAMENE
- AUTOMATICKÝ DOBĚH A PROTÁČENÍ ČERPADLA



třída *A*

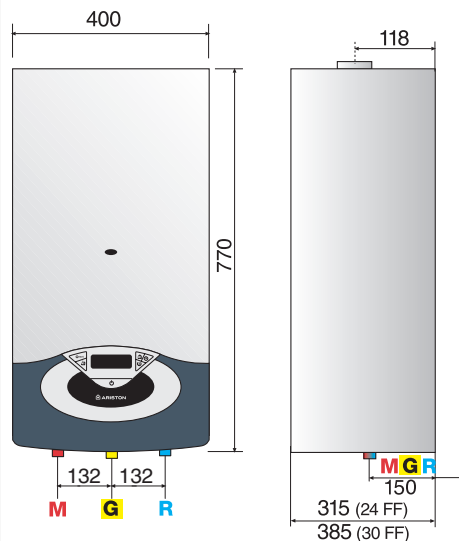
★★★★★ účinnost

>35% úspornější

třída *NOx5*

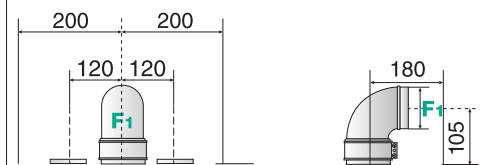
extra bezpečný

IPX5D



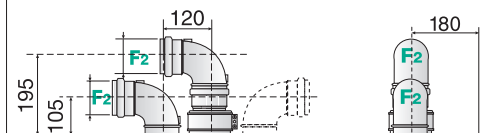
- M: Výstup topení G 3/4"
 G: Vstup plynu G 3/4"
 R: Vstup topení - zpátečka G 3/4"
 F: Odkouření (Ø mm)
 F1: 60/100-80/125
 F2: 80/80

Model FF - Koaxiální odkouření



Ø 60/100: do 12 m (24 kW) - 10 m (30 kW) - 8 m (35 kW)
 Ø 80/125: do 42 m (24 kW) - 35 m (30 kW) - 28 m (35 kW)

Model FF - Dělené odkouření

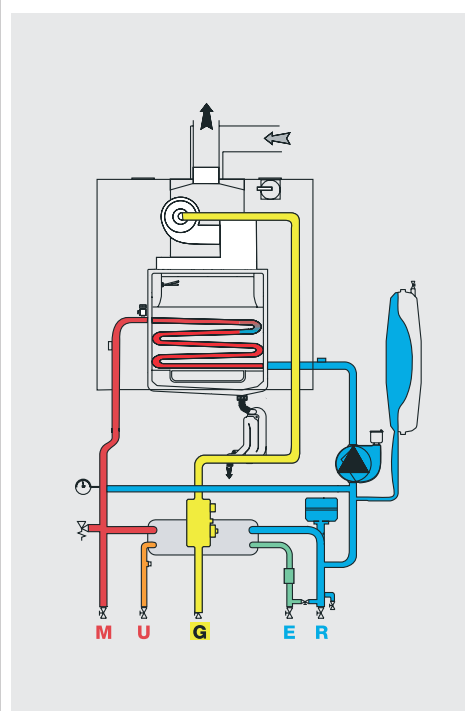
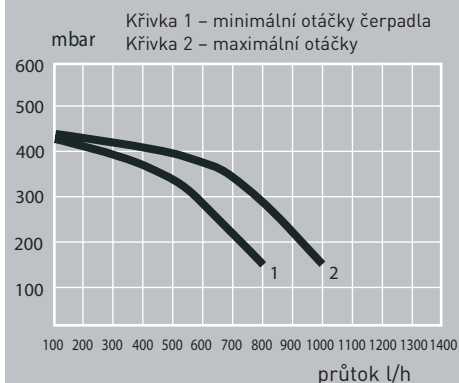


Ø 80/80: do 84 m (24 kW) - 70 m (30 kW) - 56 m (35 kW)
 Ø 60/60: do 18 m (24 kW) - 15 m (30 kW) - 12 m (35 kW)

Technická data

		24 FF SYSTEM	30 FF SYSTEM
SPALOVACÍ KOMORA		uzavřená	uzavřená
VÝKON A ÚČINNOST			
Max./min. příkon topení	kW	22,0/5,5	28,0/6,5
Max./min. výkon topení (60/80 °C)	kW	21,0/5,0	27,0/6,0
Účinnost spalování	%	98,0	98,0
Účinnost při jmenovitém výkonu (60/80 °C)	%	97,5	97,5
Účinnost při jmenovitém výkonu (30/50 °C)	%	107,0	107,0
Účinnost při 30 % jmenovitého výkonu (zpátečka topení = 30 °C)	%	107,0	107,0
Účinnost spalování – počet * (dir. 92/42/EEC)		****	****
Hodnocení SEDBUK	třída	A	A
Maximální tepelná ztráta sáláním (ΔT = 50 °C)	%	0,5	0,5
Ztráta prouděním při zapnutém hořáku	%	2	2
Ztráta prouděním při vypnutém hořáku	%	0,2	0,2
EMISE			
Max. hmotnostní průtok spalin (G20)	kg/h	11,4	13,7
Teplota spalin (G20)	°C	65,0	65,0
Minimální tah	Pa	88	105
Obsah CO ₂ (G20)	%	9,0	9,0
Obsah CO (0 % O ₂ – G20)	ppm	100	100
Obsah O ₂ (G20)	%	4,5	4,5
Třída NO _x	třída	5	5
Zbytkový vzduch	%	1,27	1,27
PROVOZNÍ ÚDAJE			
Připojovací přetlak – zemní plyn (G20)	mbar	20	20
Minimální okolní teplota	°C	5	5
PROVOZNÍ ÚDAJE – TOPENÍ			
Max./min. teplota topné vody (vysokoteplotní rozsah)	°C	85/35	85/35
Max./min. teplota topné vody (nízkoteplotní rozsah)	°C	50/20	50/20
Tlaková ztráta kotle (ΔT = 20 °C)	mbar		
Minimální tlak systému	bar	0,4	0,4
Objem expanzní nádoby	l	8	8
Plnicí přetlak expanzní nádoby	bar	0,7	0,7
Max. objem vody v systému	l	125/400	125/400
Minimální tlak topné vody	bar	3/0,4	3/0,4
KONDENZÁT			
Maximální množství kondenzátu	l/h	2,4	3,15
pH kondenzátu	pH	2,6	2,6
ELEKTRINA			
Připojovací napětí / frekvence	V/Hz	230/50	230/50
Elektrický příkon	W	120	130
Stupeň elektrického krytí	IP	X5D	X5D
HMOTNOST A ROZMĚRY			
Hmotnost	kg	32	35
Rozměry (V x Š x H)	mm	770x400x315	770x400x385

Hydraulická charakteristika kotle



GENUS PREMIUM GENUS PREMIUM
24 FF SYSTEM 30 FF SYSTEM

OBJEDNACÍ KÓD

3665044

3665045