

Modulačný rozsah 1:10



# Inovia Cond Plus

**BIASI**  
BENESSERE MADE IN ITALY

Kondenzačný kotol



# Inovia Cond Plus



Kondenzačný kotol **Inovia Cond Plus** je najnovší prírastok do rodiny kotlov BIASI.

Medzi jeho prednosti patrí najmä: má vysoký výkon, modulačný rozsah 1:10, jednoducho čistiteľný výmenník a veľký prehľadný digitálny displej.

Kondenzačný kotol **Inovia Cond Plus** je vyrábaný v kombinovanom prevedení (S), v prevedení len na vykurovanie (SV), súčasne vo verziách 25 a 30kW. Má kompaktné rozmery (700x400x290 mm)

Výstrednosťou nového kondenzačného kotla **Inovia Cond Plus** je nový výmenník BIASI INOX s vysokou účinnosťou. Je jednoducho demontovateľný a ľahko čistiteľný.

Tak ako všetky kotly značky BIASI, aj nový kondenzačný kotol **Inovia Cond Plus** je maximálne úsporný.

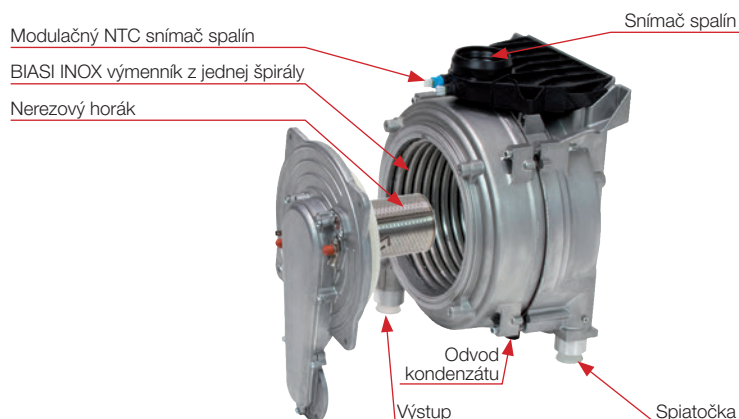
## Hlavné vlastnosti

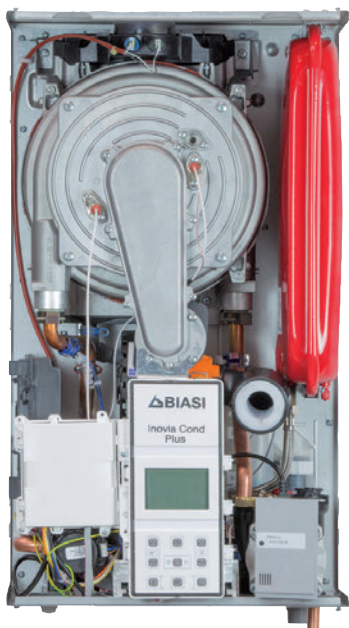
- Vysoká účinnosť (★★★★ dir. 92/42/EEC)
- Komfort prípravy teplej vody (ďalej iba TV) (★★★ EN 13203)
- Primárny kondenzačný vykurovací výmenník z nerezovej ocele v hliníkovom puzdre pre maximálnu ochranu proti korózii
- Horák konštruovaný z nerezovej ocele (trieda NOx 5)
- Modulačný rozsah kotla 1:10, pre metán aj propán
- Lamelový výmenník pre TV z nerezovej ocele, 14 a 16 lamiel
- Expanzná nádrž 7 l
- Úsporné, plne modulačné čerpadlo s vysokým výkonom a nastaviteľným prietokom
- Možnosť nastavenia maximálneho výkonu (závisí od typu kotla)
- Stupeň elektrického krytia IPX5D
- Možnosť okamžitého riadenia dvoch vykurovacích zón (obehové čerpadlo alebo ventil zónového rozdeľovača)
- Možnosť pripojenia dvoch izbových termostátov
- Možnosť riadenia solárneho systému
- Zdokonalený digitálny riadiaci panel
- Digitálny tlakomer
- Možnosť pripojenia izbového termostatu a vonkajšieho snímača ekvitermickej regulácie na BUS zbernicu kotla

## Primárny INOX výmenník s vysokým prietokom

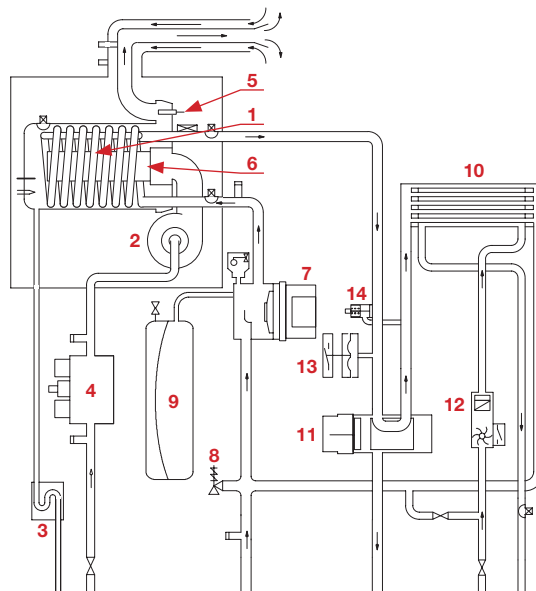
Najnovší BIASI nerezový výmenník Steelcoil pozostáva z nerezovej špirály v alumíniovom obale. Vďaka veľkej ploche výmenníku má vyšší výkon s nižšou záťažou. Najvýznamnejšou prednosťou nového výmenníka je jednoduché čistenie a robustná konštrukcia, keďže sa dá požiť tak u nových, ako aj starých vykurovacích systémoch. K neustálemu čisteniu spaľovacej komory prispieva aj veľké množstvo kondenzátu, ktoré vzniká v dôsledku modulácie spalín.

Špirála zjednocuje prietok vody, tým spôsobuje odstredivý tok vody, čo výrazne napomáha čisteniu vnútorných stien špirály výmenníka. Keďže nie je zapojený iný paralelne prevádzkovaný systém, dosiahnutý samočistiaci dej je dokonalý.





1. Primárny výmenník
2. Ventilátor
3. Odvod kondenzátu
4. Plynový ventil
5. Snímač spalín
6. Horák
7. Čerpadlo
8. Poistný ventil
9. Expanzná nádoba
10. Sekundárny výmenník
11. 3 cestný motorický ventil
12. Snímač prietoku TV
13. Snímač tlaku
14. Vstavovaný By-pass



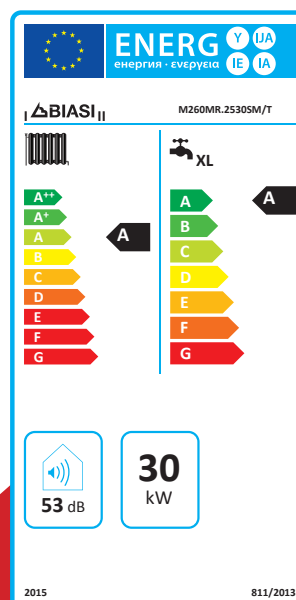
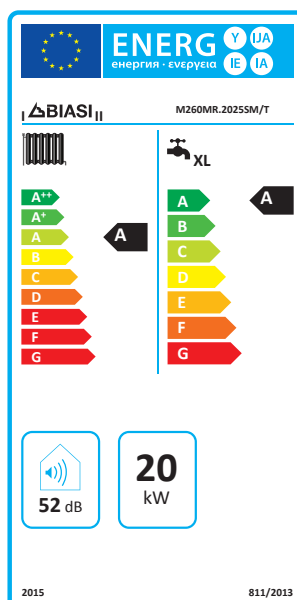
## Ovládací panel

- Leto/Zima režim
- Ovládanie teploty UK
- Ovládanie teploty TV
- Digitálny tlakomer
- Zobrazenie teploty UK/TV
- Chybové hlásenia
- Napustenie systému
- Nastavenie periodickej servisnej prehliadky
- Zobrazenie vonkajšej teploty
- Plameň (modulácia)
- Možnosť riadenia solárneho systému BIASI SOLCONTROL
- Funkcia komfort
- INFO menu



## Ekvitermická regulácia

Po pripojení vonkajšieho snímača teploty ku kotlu (ekvitermika), bude prevádzka kotla riadená na základe vonkajšej teploty prostredia. Znamená to, že regulácia výkonu nového kondenzačného kotla **Inovia Cond Plus** sa bude riadiť na základe vonkajšieho počasia. Pre užívateľa to znamená vyšší komfort a najmä úsporu energie a tým aj plynu.



## Technické údaje

Inovia Cond Plus		25 S	25 SV	30 S	30 SV
Max. príkon UK/TV	kW	20,0 / 26,0	20,0 / 26,0	25,0 / 30,0	25,0 / 30,0
Min. príkon UK/TV	kW	2,6	2,6	3,0	3,0
Max. výkon UK/TV 60/80°C *	kW	19,3 / 25,1	19,3 / 25,1	24,3 / 29,1	24,3 / 29,1
Min. výkon UK/TV 60/80°C *	kW	2,4	2,4	2,8	2,8
Max. výkon UK/TV 30/50°C **	kW	21,1 / 27,5	21,1 / 27,5	26,6 / 32,0	26,6 / 32,0
Min. výkon UK/TV 30/50°C **	kW	2,7	2,7	3,2	3,2
Množstvo kondenzátu Q nom. 30/50°C (UK) **	l/h	3,2	3,2	4,8	4,8
Množstvo kondenzátu Q min. 30/50°C (UK) **	l/h	0,4	0,4	0,5	0,5
pH kondenzátu		4,0	4,0	4,0	4,0
Účinnosť pri max. výkone 60/80°C *	%	96,7	96,7	97,0	97,0
Účinnosť pri min. výkone 60/80°C *	%	92,4	92,4	93,6	93,6
Účinnosť pri max. výkone 30/50°C **	%	105,5	105,5	106,5	106,5
Účinnosť pri min. výkone 30/50°C **	%	103,6	103,6	105,0	105,0
Účinnosť pri 30% 60/80 *	%	n.a.	n.a.	n.a.	n.a.
Účinnosť pri 30% 30/50 **	%	107,4	107,4	107,1	107,1
Účinnosť (smernica 94/92 EEC)		★★★★	★★★★	★★★★	★★★★
Tepelná strata pri vypnutom horáku	Pf (%)	1,4	1,4	1,9	1,9
Tepelná strata maximálny výkon $\Delta T$ 50°C	Pfbs (%)	0,2	0,2	0,2	0,2
Tepelná strata pri zapnutom horáku	Pd (%)	1,9	1,9	1,1	1,1
Trieda NOx	n°	6	6	6	6
Množstvo NOx v spalínach ***	mg/kWh	27	27	26	26
Nastaviteľná teplota ****	°C	25 / 80	25 / 80	25 / 80	25 / 80
Max./Min. tlak	bar	3,0 / 0,3	3,0 / 0,3	3,0 / 0,3	3,0 / 0,3
Výtláčná výška čerpadla (prietok 1000l/h)	bar	37,0	37,0	34,0	34,0
Objem expanznej nádoby (celkový/natlakovaný)	l	7,0 / 3,5	7,0 / 3,5	7,0 / 3,5	7,0 / 3,5
Min./Max. teplota TV	°C	35 / 60	35 / 60	35 / 60	35 / 60
Max./min. tlak TV	bar	10,0 / 0,3	-	10,0 / 0,3	-
Množstvo TV ( $\Delta T=25K$ ) / ( $\Delta T=35K$ )	l/min	14,4 / 10,3	-	16,7 / 11,9	-
Prietok TV ( $\Delta T=30K$ ) *****	l/min	12,0	-	13,9	-
Napätie/Elektrická energia	V~/ W	230/100	230/100	230/100	230/100
Minimálny elektrický výkon	W	n.a.	n.a.	n.a.	n.a.
Spotreba elektrickej energie v pohotovostnom režime	W	5	5	5	5
Stupeň elektrického krytia	IP	IPX5D	IPX5D	IPX5D	IPX5D
Min./max. teplota spalín #	°C	46 / 73	46 / 73	43 / 71	43 / 71
Hmotnostný prietok spalín min./max. #	kg/s	0,0013 / 0,0089	0,0013 / 0,0089	0,0016 / 0,0133	0,0016 / 0,0133
Hmotnostný prietok vzduchu min./max. #	kg/s	0,0014 / 0,0085	0,0014 / 0,0085	0,0015 / 0,0127	0,0015 / 0,0127
Odvod spalín dĺžka (60/100 mm / 80/125 mm)	m	10 / 10	10 / 10	10 / 10	10 / 10
Odvod spalín dĺžka (80/80 mm)	m	40	40	40	40
Výška/šírka/hĺbka	mm	700x400x290	700x400x290	700x400x290	700x400x290
Váha	kg	32,7	31,2	32,7	32,7
Objem vody v kotli	l	2	2	2	2
Druh plynu		Metán (G20) – Propán (G31)			

\*Minimálny užitočný výkon \*\* Odvoláva sa na EN 625 normu

### Všetky práva vyhradené pre QUADROFLEX s.r.o.

Vyhradujeme si právo na zmeny parametrov výrobkov z dôvodu technických zmien a vývoja výrobkov v priebehu platnosti tejto brožúry, a prípadné nepresnosti spôsobené chybou tlače.



BSG Caldaie a Gas S.p.a. – Gruppo Biasi  
 QUADROFLEX s.r.o.  
 Nová Osada 11  
 929 01 Dunajská Streda  
 tel: 031/552 86 01, 0905 693 652  
 email: biasi@quadroflex.sk  
 www.biasigroup.sk

